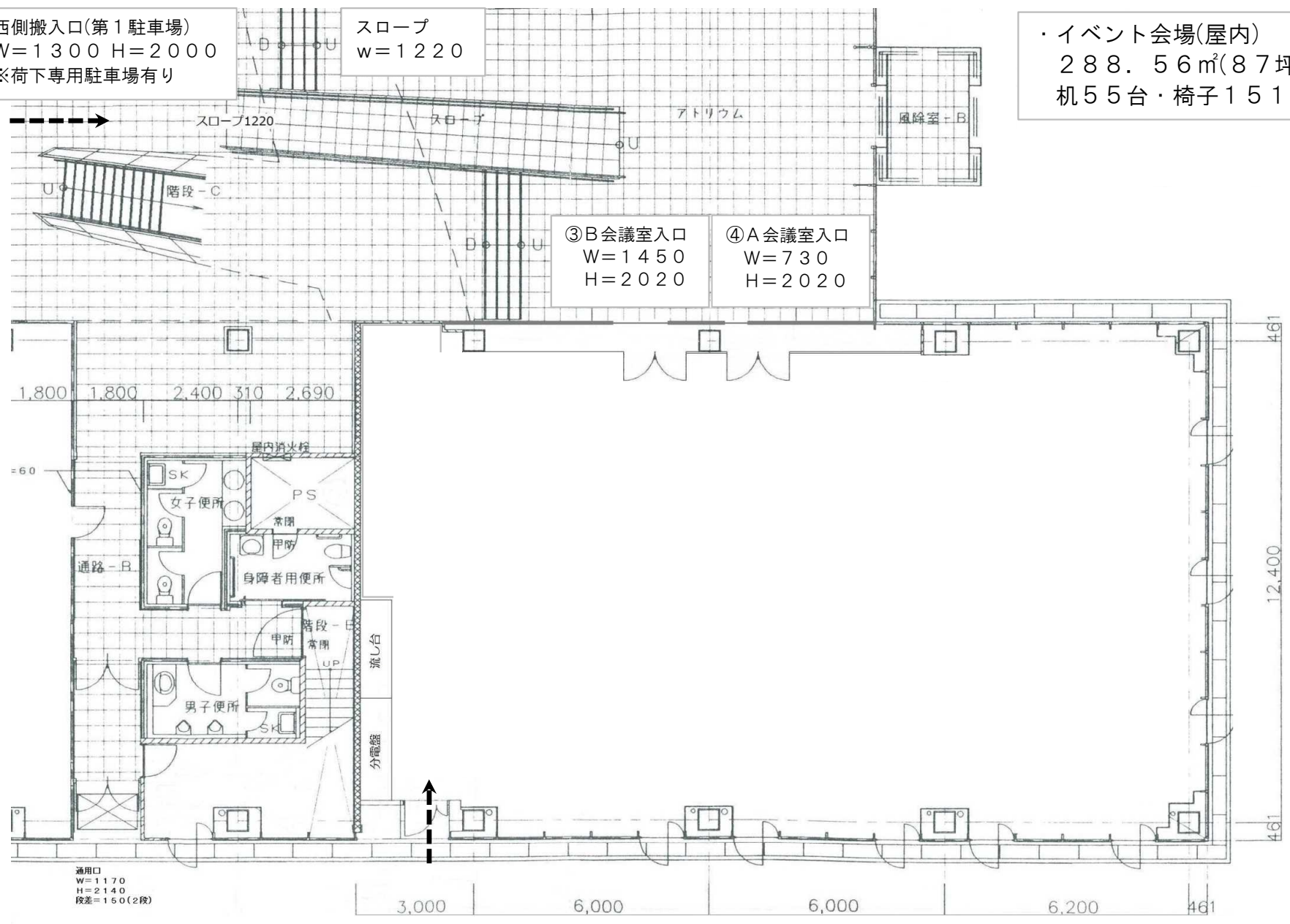


②西側搬入口(第1駐車場)
 W=1300 H=2000
 ※荷下専用駐車場有り

スロープ
 w=1220

・イベント会場(屋内)
 288.56㎡(87坪)
 机55台・椅子151脚



通用口
 W=1170
 H=2140
 段差=150(2段)

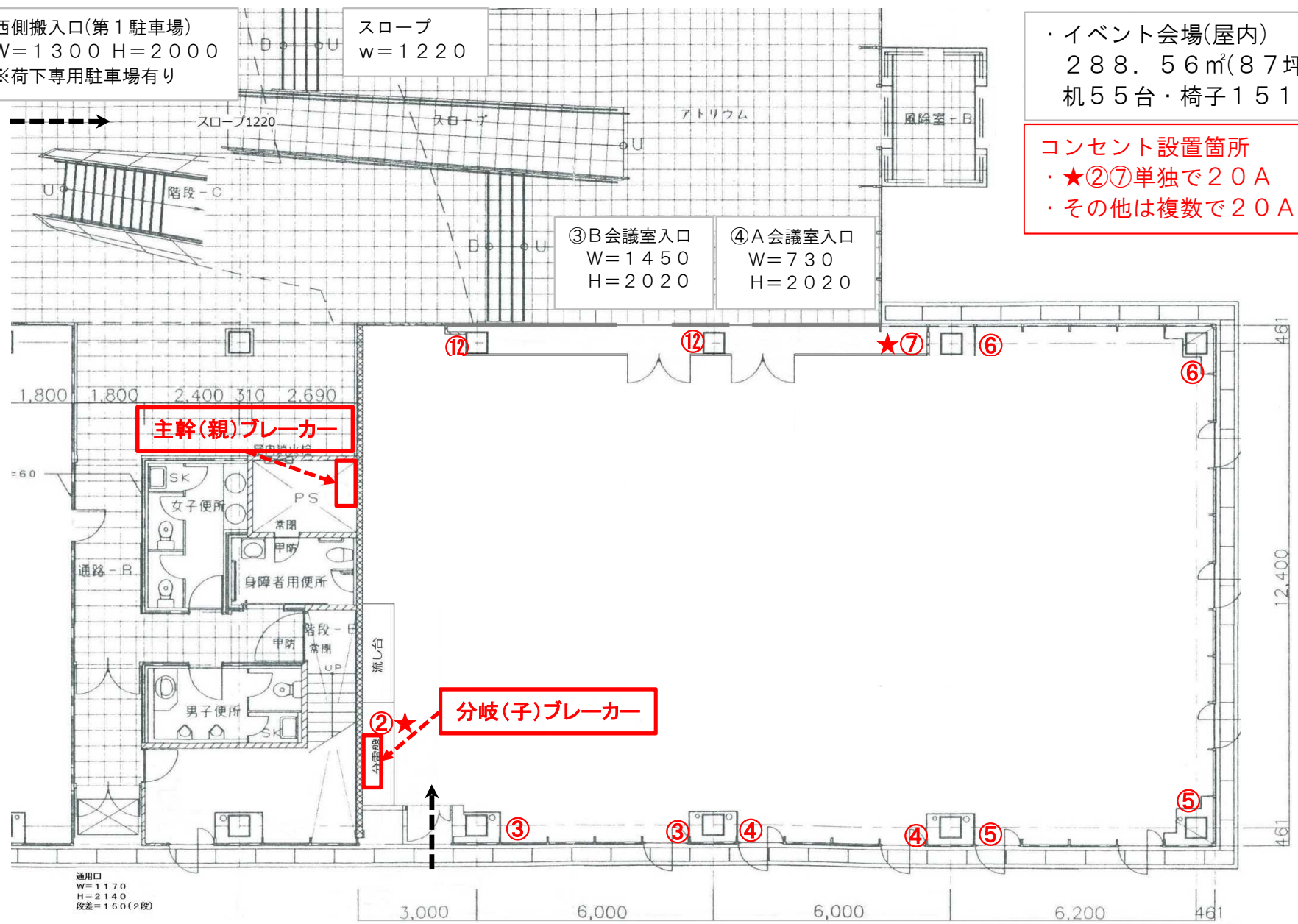
①会議室搬入口(第2駐車場)
 W=1080 H=2000
 段差=100(2段)
 ※搬入場所確保(要予約)

②西側搬入口(第1駐車場)
 W=1300 H=2000
 ※荷下専用駐車場有り

スロープ
 w=1220

・イベント会場(屋内)
 288.56㎡(87坪)
 机55台・椅子151脚

コンセント設置箇所
 ・★②⑦単独で20A
 ・その他は複数で20A



①会議室搬入口(第2駐車場)
 W=1080 H=200
 段差=100(2段)
 ※搬入場所確保(要予約)

通用口
 W=1170
 H=2140
 段差=150(2段)